

MON CAHIER DE SAXOPHONE

CLASSE ORCHESTRE



CONSEILS

EXERCICES

MORCEAUX D'ORCHESTRE

PLAYLISTS

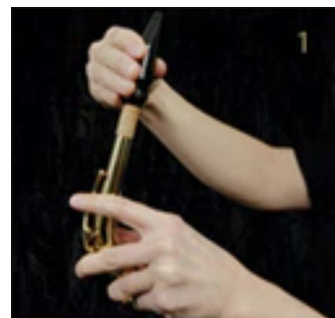
SITE INTERNET : <https://prunais.remusique.fr/>

A) Les différentes parties de l'instrument

		
BEC	ANCHES	CORPS DE L'INSTRUMENT

B) Comment monter l'instrument ?

- 1) Mettre le bec sur le bocal
- 2) Humecter l'anche et la fixer sur l'ensemble bec/bocal à l'aide de la ligature.
L'anche doit être au même niveau que le bec.
- 3) Accrocher le collier au corps de l'instrument
- 4) Associer le corps de l'instrument et le bocal
- 5) Bien régler le collier
Se tenir droit, bouche fermée.
Le saxophone doit arriver sur la lèvre inférieure **BOUCHE FERMÉE**.
Ne pas avancer la tête pour aller vers l'instrument ni lever le menton.



C) Avoir une bonne posture.

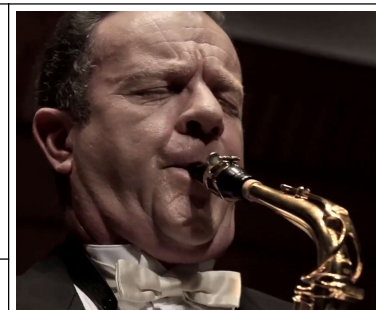
Dos droit
Epaules détendues
Le saxophone arrive dans la bouche
Ne pas avancer la tête ou le menton
Le bas du saxophone repose sur la hanche ou la cuisse.
Ne pas porter le saxophone avec la main droite

D) Avoir une bonne embouchure

Dents supérieur sur le bec (moitié de la pente environ)
Lèvre inférieure retroussée sur les dents du bas
Pincer
Menton creux, sourire en U
SANS GONFLER LES JOUES

E) La respiration : LA BASE ABSOLUE

Inspirer par les commissures des lèvres **SANS LEVER LES EPAULES**.
Mettre l'air dans le bas des poumons.
Souffler comme dans une paille fine pour que l'air aille vite dans le tube.



Jean-Yves Fourmeau
Saxophoniste français
(Saxophone alto)

PREMIERS EXERCICES

1) Sans le saxophone

Inspirer comme indiqué page précédente

Remplir les poumons à moitié (la moitié basse, sans lever les épaules)

Imiter les cigales en faisant KSS KSS KSS

Remarquer le travail des abdominaux et du diaphragme. (muscles du ventre)

Si on ne sent rien au niveau des muscles, remplacer le chant des cigales par une toux.

Tousser et remarquer le travail des abdominaux et du diaphragme.

2) Avec juste le bec et le bocal

S'entraîner à souffler le plus longtemps possible.

Comme dans une paille,

L'air qui va vite,

Les muscles du ventre qui travaillent.

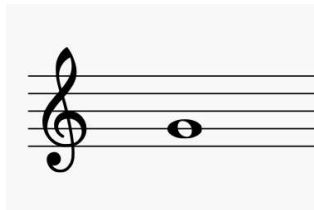


Posture simple et efficace.
Détendu, le dos droit, le
cordon bien réglé.

3) Première note : SOL

Le pouce sur la pastille
ronde.

Appuyer l'index, le
majeur et l'annulaire sur
les notes « en creux ».



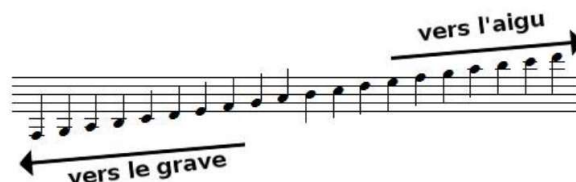
Amusez-vous à les chercher sans regarder votre
main. Attention, il y en a une petite qui ne sert pas
pour le moment.



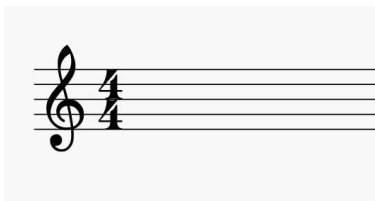
Appliquez-vous à garder les doigts arrondis
(Regardez Jean-Yves Fourmeau, page précédente)

Rappel sur l'écriture musicale :

Les notes sont écrites avec des petits ronds sur
des portées musicales. Plus une note est placée
en haut, plus elle est aiguë.



Une portée est un groupe de 5 lignes.



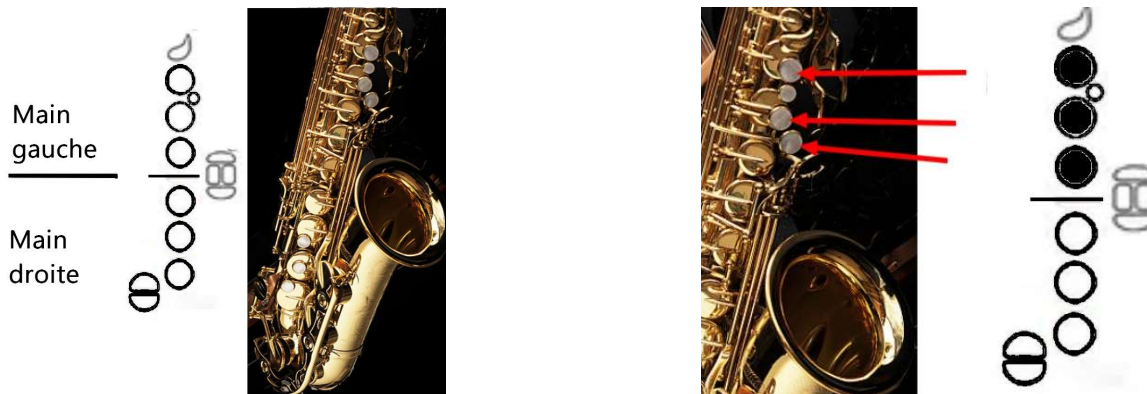
La clef de sol au début indique que ce sont des
notes plutôt aiguës ou médium (moyennes).

Le chiffre 4/4 sert à indiquer la mesure et
comment on doit compter les pulsations pour
jouer en rythme. (Ici, nous compterons par 4,
nous verrons plus de détails plus tard)

LES NOTES DE LA MAIN GAUCHE

Une fois les doigts bien positionnés sur la note sol, ils ne bougeront pratiquement plus. Ils sont à leur place pour les autres notes.

Pour plus de simplicité, nous utiliserons ce schéma :



Par exemple, pour faire la note SOL, il faut appuyer sur les trois touches coloriées en noir.



A musical staff in 4/4 time showing four notes: SOL, LA, SI, and DO. Below each note is a diagram of the left hand's fingerings. For SOL, keys 1, 2, and 3 are black. For LA, keys 1, 2, and 3 are black. For SI, keys 1, 2, and 3 are black. For DO, keys 1, 2, and 3 are black.

EXERCICE

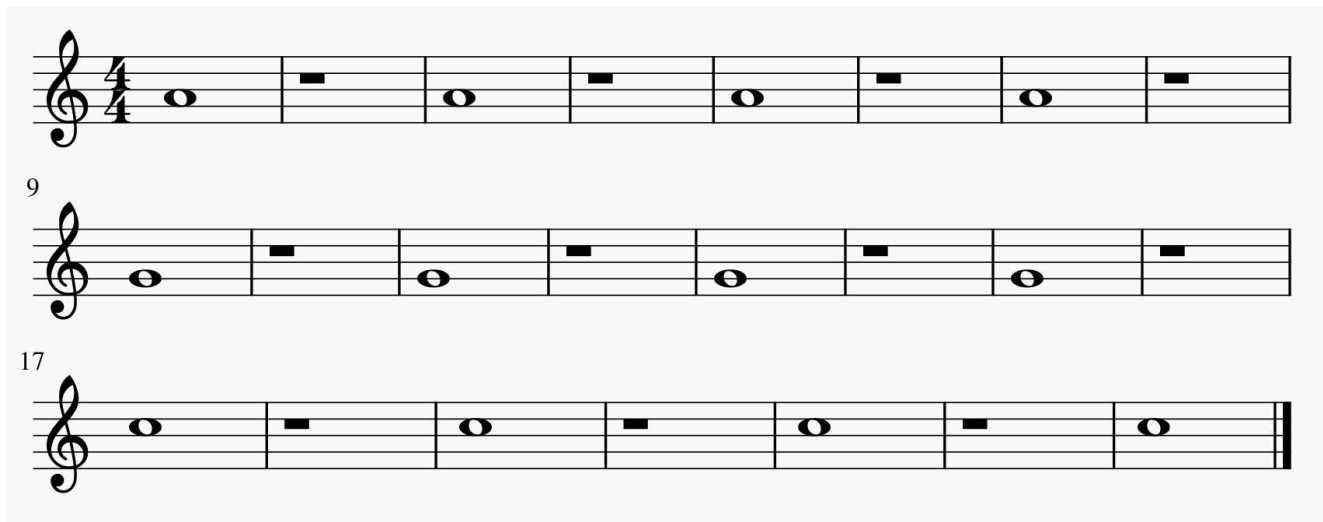
Devinez l'ordre dans lequel vous devez jouer ces notes. (4 temps pour chaque note)
(Le rectangle noir est un silence. On compte 4 temps sans jouer)

A musical staff in 4/4 time showing a sequence of notes and rests. The sequence is: SOL (4 beats), LA (4 beats), SI (4 beats), DO (4 beats). Each note is represented by a half note, and each rest is represented by a black rectangle.

(Ne pas écrire le nom des notes sous les notes)

PREMIER MORCEAU D'ORCHESTRE

RAISE THE BRIDGE (Hissez le pont-levis)



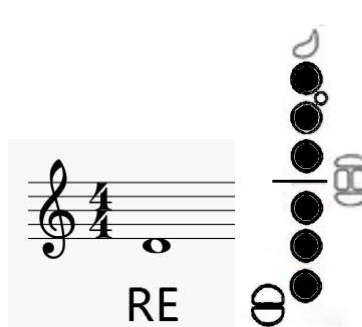
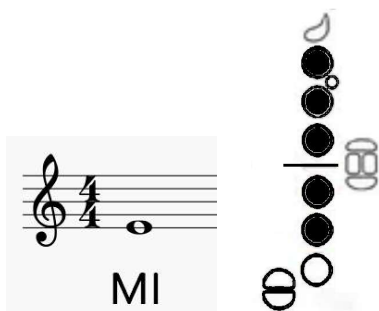
Téléchargez l'accompagnement instrumental sur le site <http://prunais.remusique.fr>

MAIN DROITE

Engager à peine le pouce dans le crochet derrière l'instrument.
NE PAS PORTER L'INSTRUMENT AVEC LE POUCE.

Le placement de la main droite sur les touches est plus simple que la main gauche mais attention à ne pas toucher les notes de côté par inadvertance.

DEUX NOUVELLES NOTES : MI ET RE

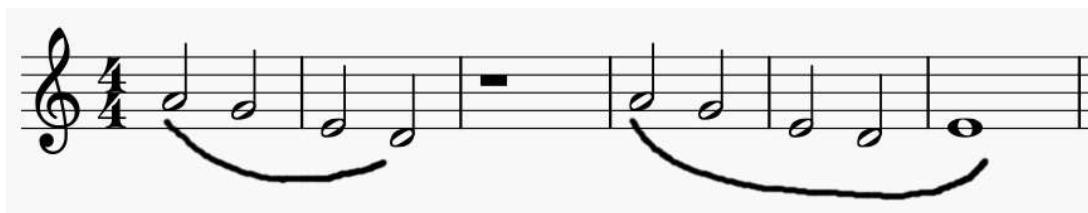


Doigts arrondis comme sur la photo. Essayer de crisper le moins possible. On ne se bat pas contre l'instrument, on chante avec lui.

EXERCICE (en un seul souffle)

La ligne courbe sous les notes s'appelle une liaison. Elle indique qu'il faut jouer les notes collées les unes aux autres, dans un seul souffle. (Nous verrons pourquoi bientôt...).

JOUER LENT OU RAPIDE SELON LE SOUFFLE EN RESERVE DANS LES POUMONS.



LE DETACHÉ

Pour avoir une note qui commence au moment précis en orchestre, il faut utiliser la technique du détaché.

Il suffit de faire « Tu » au début du souffle qui crée la note.

Pour arrêter le son avec la même précision, il faut mettre la langue sur l'anche.



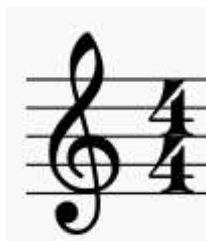
Comment effectuer cet exercice ?

Souffler en commençant la note par « Tu ». S'arrêter 2 temps pour respirer. Etc.

Chaque note dure 2 temps. Chaque silence dure 2 temps.

On compte 1 2 3 4 1 2 3 4

Chaque note commence sur 1, s'arrête sur 3 et recommence sur 1.





On compte par 4. (1 – 2 – 3 – 4 – 1 – 2 – 3 – 4 etc.) Cela s'appelle une MESURE A 4 TEMPS	Une note blanche avec une hampe verticale dure 2 temps. Cela s'appelle une BLANCHE	Un rectangle posé sur la 3^e ligne est un silence qui dure 2 temps. Cela s'appelle une DEMI-PAUSE
---	--	--

DEUXIEME MORCEAU D'ORCHESTRE



Téléchargez l'accompagnement instrumental sur le site <http://prunais.remusique.fr>

 Une note coloriée en noire dure 1 temps. Cela s'appelle une NOIRE.	 Un rectangle posé SOUS LA 4^e ligne est un silence qui dure 4 temps. Cela s'appelle une PAUSE
---	--

TROISIEME MORCEAU D'ORCHESTRE

LET'S ROCK, DOC !

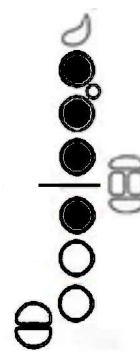


Pendant 4 mesures, au milieu du morceau (mesures 5 à 8), on peut improviser en utilisant des notes que nous connaissons. (Do la sol mi ré).

NOUVELLE NOTE : LE FA



Le FA se place dans le 1^{er} interligne. Sur une portée, l'interligne est l'espace entre deux lignes. On commence à compter en partant du bas. Ainsi, le FA est entre la 1^{re} et la 2^{me} lignes.
Pour le jouer, la main gauche a les 3 doigts du sol appuyés et la main droite juste l'index.



EXERCICE

Jouer seulement les rondes et attendre pendant les silences et les blanches. Les blanches peuvent être jouées par un autre saxophoniste.



Instru sur le site prunais.remusique.fr Aller à la page **classe orchestre** → **saxophone**

